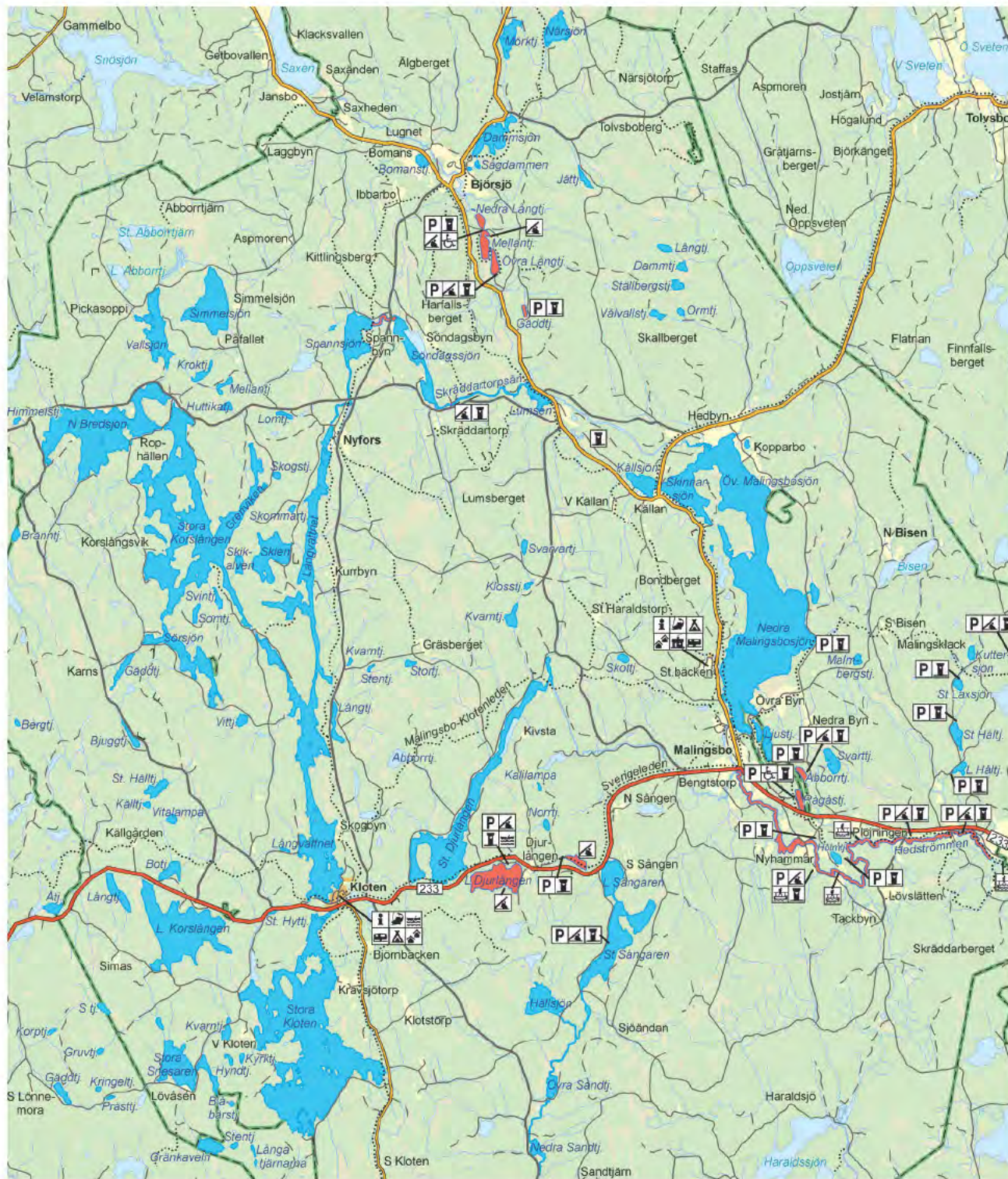


Naturskönt område vars stora skogar och rika vatten erbjuder goda möjligheter för fiske och friluftsliv. Här finns vatten för såväl sportfiskaren som för nybörjaren och familjen. Abborre och gädda men även naturligt bestånd av öring och inplanterad regnbåge finns i vattnen, varav några ligger inom Ekopark Malingsbo.

Kartans blå och röda markeringar visar var du får fiska och vilken typ av fiskekort som krävs för de olika vattnen, naturvatten eller put & take. Här hittar du också de fiskeregler som gäller.



Besök sveaskog.se eller ring Sveaskogs kundcenter 0771-787 100 för mer information.

0 1 2 3 4 km

- | | | | |
|---------------------------|-----------------|--------------------------|-------------|
| Fiskekort för naturvatten | Rastplats | Uthyringsstuga | Gångbro |
| Fiskekort för put & take | Torrdass | Båtuthyrning | Vindskydd |
| Parkering | Campingplats | Fiske för rörelsehindrad | Stugby |
| Information | Husvagnscamping | Fiskekorts-försäljning | Naturservat |

Innan du ger dig ut på fisketuren ska du uppmärksamma följande villkor och regler:

ALLMÄNNA VILLKOR

- Fiskekortet är personligt och ska vara försett med ditt namn och angivet giltighetsdatum. På begäran ska du kunna uppvisa fiskekortet och dessutom kunna legitimera dig. Fiskekortet ska alltid medföras vid fiske.
- Vi ersätter inte borttappat kort.
- Vid fiske i naturvatten och med familjekort på put & take-vatten fiskar varje familjemedlem med var sitt handredskap, annars gäller ett fiskekort=ett spö.
- Med handredskap menas ett spö utrustat med lina och högst tre krok.
- I naturvatten får du använda tio angeldon per fiskekort (gäddsax är inte tillåtet).
- Du får ta upp högst tre laxartade fiskar, per dygn och fiskekort. Med laxartad fisk avses: lax, öring, röding, regnbåge, sik och harr.
- Med familjekort på put & take-vatten gäller högst sex laxartade fiskar per dygn och fiskekort.
- Kräftor får inte fångas.
- Om du bryter mot reglerna upphör fiskerätten direkt.

- *De blå och röda markeringarna på kartan visar var du får fiska och vilken typ av fiskekort som krävs för de olika vattnen, naturvatten eller put & take.*
- *Naturvatten är fiskevatten med naturligt reproducerande fiskbestånd.*
- *Put & take är fiskevatten där kontinuerlig utsättning av fisk sker under isfri säsong.*
- *Under vissa tidsperioder kan det vara begränsad framkomlighet på våra vägar.*

ÖVRIGA REGLER FÖR FISKE I NATURVATTEN SOM INTE OMFATTAS AV REGELVERKET FÖR LAX- OCH HAVSÖRINGVATTENDRAGEN

- Ryckfiske är förbjudet, men det är tillåtet att använda huggkrok för att bärga fångad fisk.
- Fiske med utter eller nät är förbjudet.
- Du får använda flytring när du spöfiskar i naturvatten om inte annat angetts.
- I Mellantjärn, Gäddtjärn, Hedströmmen och Spannån inom fiskekort Malingsbo-Kloten är endast flugfiske tillåtet.
- Minimimått i naturvatten som inte omfattas av regelverket för lax- och havsöringsvattendragen: lax 50 cm, öring 35 cm, harr 35 cm och gös 40 cm.
- Båt är tillåtet i följande vatten: Långvattnet och Malingsbosjön. I Lilla Djurlången får endast Sveaskogs uthyrningsbåtar användas.
- Observera att ingen uppläggnings av båt får ske vid vattnet.

FREDNINGSTIDER

- Fiske efter öring är förbjudet fr.o.m. den 1 september t.o.m. den 14 oktober.
- Fisk som inte håller minimimått eller fångas under förbudstiden måste omedelbart återutsättas.

ATT TÄNKA PÅ

Du är själv skyldig att kontrollera vad som gäller innan du börjar fiska. Länsstyrelsen kan ge besked (www.lst.se).

- Ändringar eller tillägg i regler och anvisningar kan göras under pågående säsong.
- Övrig fiskelagstiftning gäller utöver dessa regler.
- Vid misstänkt tjuvfiske ber vid dig kontakta Sveaskogs kundcenter på tfn 0771-787 100.

TILL SIST - TREVLIG FISKETUR!

